

永豐金證券固定收益市場評論：美歐元債市

指標公債 · 外匯 · 股票 · CDS最新數據暨總經數據

標的	最新數據	前日變化(BP)
美國五年公債	0.41%	0.96
美國十年公債	0.73%	0.95
美國三十年公債	1.35%	0.71
德國五年公債	-0.56%	0.00
德國十年公債	-0.35%	0.00
德國三十年公債	0.06%	0.00
道瓊工業	23719.37	1.22 %
那斯達克	8153.58	0.77 %
S&P 500	2789.82	1.45 %
德國工業	10564.74	2.24 %
英國FTSE	5842.66	2.90 %
法國CAC	4506.85	1.44 %
歐元兌美元	1.09	(0.05)%
美元兌日圓	108.12	(0.32)%
美元兌人民幣	7.05	0.14 %
美國5年國債CDS	--	--
德國5年國債CDS	24.86	0.01
義大利5年國債CDS	194.02	0.00
西班牙5年國債CDS	111.81	--
葡萄牙5年國債CDS	--	--
法國5年國債CDS	37.34	0.52
日本5年國債CDS	32.76	(5.19)
中國5年國債CDS	42.43	(4.43)
韓國5年國債CDS	32.84	(0.04)

美歐元公債及公司債市場掃描

美歐元公債指標利率:

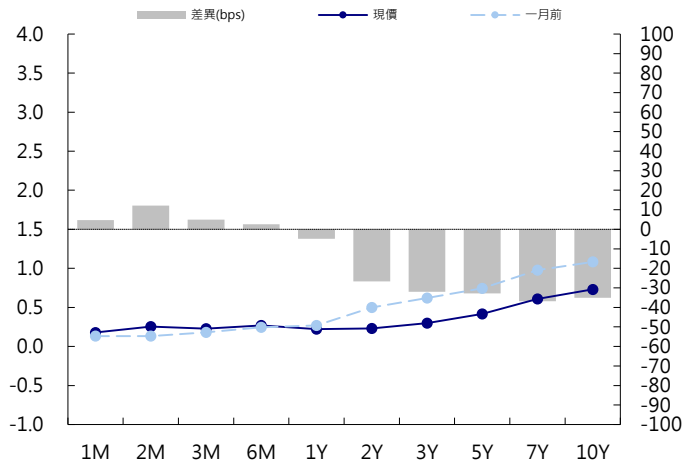
國債期貨走低，曲線長端跑輸。美國早盤時段，繁忙的投資級信貸發行計畫似乎拖累了曲線長端，多個多批次債券啟動發行。10年期國債殖利率維持在4.5個基點的區間內，為2月19日以來最窄區間。5年期國債殖利率上漲4.45個基點，報0.4490%。10年期國債殖利率上漲5.22個基點，報0.7713%

美歐元公司債:

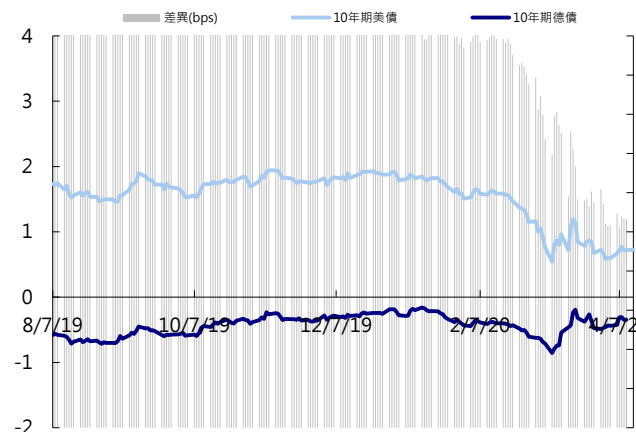
週一亞洲信用債市場交易清淡，OPEC+如期減產，油價小漲，美國IG名字持續有買盤進場。

日期	事件	預測	前期
04/14	Import Price Index MoM	(0.032)	(0.005)
04/14	Import Price Index ex Petroleum MoM	(0.002)	0.002
04/14	Import Price Index YoY	(0.049)	(0.012)
04/14	Export Price Index MoM	(0.019)	(0.011)
04/14	Export Price Index YoY	--	(0.013)
04/15	MBA Mortgage Applications	--	(0.179)
04/15	Retail Sales Advance MoM	(0.080)	(0.005)
04/15	Retail Sales Ex Auto MoM	(0.050)	(0.004)
04/15	Retail Sales Ex Auto and Gas	(0.050)	(0.002)
04/15	Retail Sales Control Group	(0.020)	
04/15	Empire Manufacturing	(35.000)	(21.500)
04/15	Industrial Production MoM	(0.042)	0.006
04/15	Capacity Utilization	0.737	0.770
04/15	Manufacturing (SIC) Production	(0.041)	0.001
04/15	Business Inventories	(0.004)	(0.001)
04/15	NAHB Housing Market Index	56.000	72.000
04/16	U.S. Federal Reserve Releases Beige B		
04/16	Net Long-term TIC Flows	--	\$20.9b

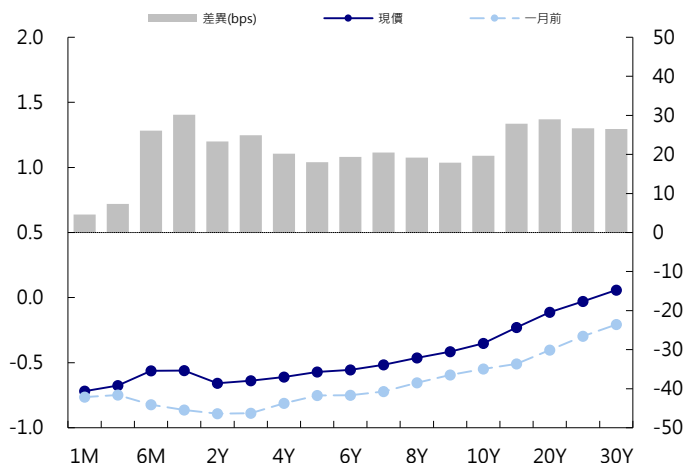
美國公債曲線



美國十年期公債利率 vs. 德國十年期公債利率



德國公債曲線



永豐金證券固定收益市場評論：人民幣債市

在岸(CNY)及離岸(CNH)人民幣數據

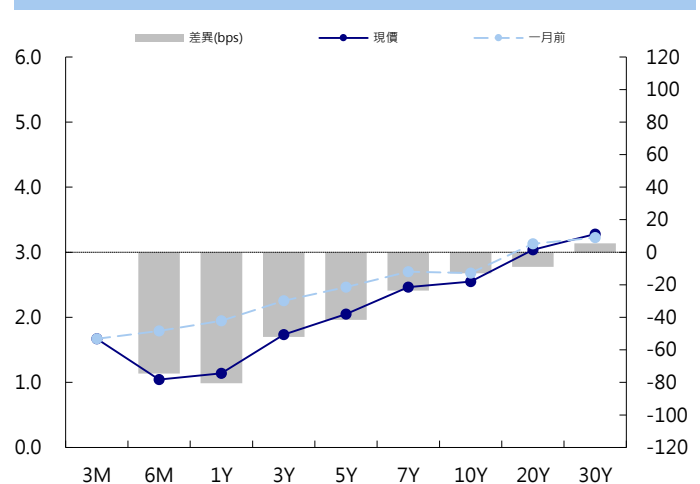
標的	最新數據		前日變化(BP或以標示為主)	
	CNY/在岸	CNH/離岸	CNY/在岸	CNH/離岸
五年期公債	2.05%	2.35%	6.16	0.01
十年期公債	2.55%	2.75%	1.99	0.00
二十年期公債	3.04%	2.91%	(0.01)	0.00
人民幣即期匯率	7.05	7.05	-0.15%	(0.10)%
人民幣一月遠期匯率	7.04	7.05	0.11%	0.21%
人民幣三月遠期匯率	7.04	7.06	0.09%	(0.15)%
人民幣六月遠期匯率	7.05	7.06	0.06%	0.25%
	7D Repo	3M Shibor	7D Repo	3M Shibor
CNY IRS 一年期	1.55%	1.64%	10.00	7.00
CNY IRS 二年期	1.635%	1.785%	9.00	7.50
CNY IRS 三年期	1.75%	1.95%	8.00	10.00
CNY IRS 四年期	1.89%	2.115%	9.00	9.50
CNY IRS 五年期	2%	2.24%	8.50	9.00
CNH IRS 一年期	2.86%		0.00	
CNH IRS 二年期	2.87%		0.00	
CNH IRS 三年期	2.96%		0.00	
CNH IRS 四年期	3.04%		0.00	
CNH IRS 五年期	3.11%		0.00	
CNH CCS 三月期	--		--	
CNH CCS 六月期	1.67		0.00	
CNH CCS 一年期	1.32		5.00	
CNH CCS 三年期	1.59		0.00	
CNH CCS 五年期	1.58		6.00	

人民幣債市掃描

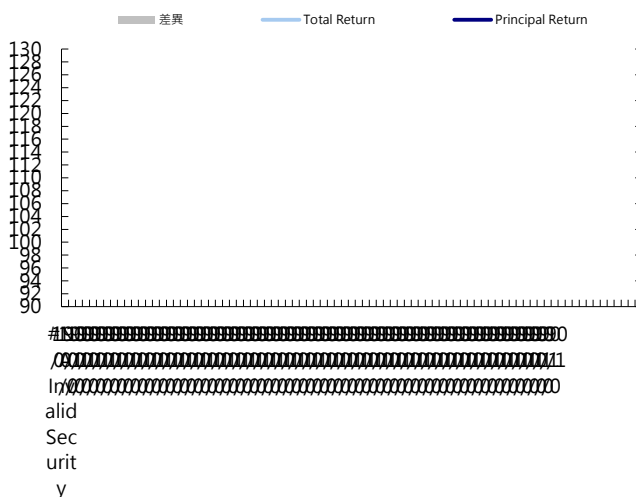
債市方面，中國債市週三期現貨小幅回暖，銀行間10年期利率債收益率下行逾2個基點 (bp) 左右，金融期貨交易所10年期國債期貨主力合約收升近0.3%。交易員稱，短期海外市場波動仍劇烈，帶動國內債市波幅加大。短期仍需關注海外債市和風險資產的表現，及新的風險觸發因素。匯率方面，人民幣兌美元即期週三微幅收低，全日成交量略下滑；中間價則大跌逾220點至逾一周新低。交易員表示，雖然各國接連推出緩解疫情對經濟衝擊的措施，但市場仍謹慎看待，日內容盤多保持逢低購匯、逢高結彙的節奏；短期人民幣或保持區間波動。

日期	事件	預測	前期
04/14	Exports YoY CNY	(0.128)	--
04/14	Imports YoY CNY	(0.070)	--
04/14	Exports YoY	(0.139)	--
04/14	Imports YoY	(0.100)	--
04/14	Trade Balance CNY	158.50b	--
04/14	Trade Balance	\$19.72b	--
04/16	New Home Prices MoM	--	0.000
04/17	GDP YoY	(0.060)	0.060
04/17	GDP SA QoQ	(0.112)	0.015
04/17	GDP YTD YoY	(0.045)	0.061
04/17	Industrial Production YoY	(0.068)	--
04/17	Industrial Production YTD YoY	(0.099)	(0.135)
04/17	Retail Sales YoY	(0.100)	--
04/17	Retail Sales YTD YoY	(0.125)	(0.205)
04/17	Property Investment YTD YoY	--	(0.163)
04/17	Fixed Assets Ex Rural YTD YoY	(0.150)	(0.245)
04/17	Surveyed Jobless Rate	--	0.062
04/17	FX Net Settlement - Clients CNY	--	5.1b

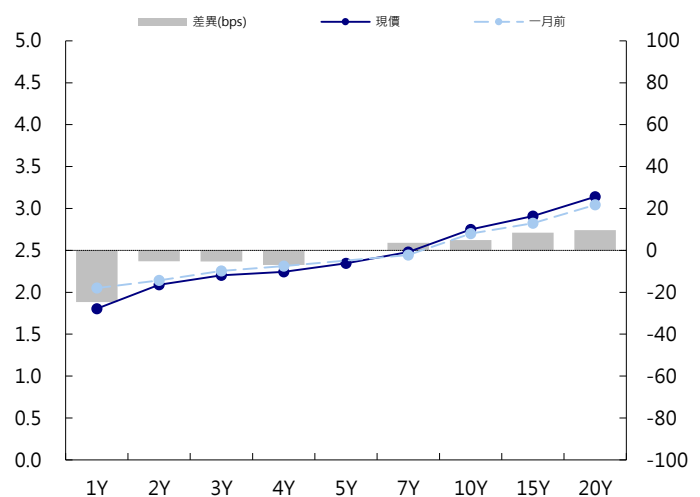
CNY/在岸公債曲線



永豐金點心債指數, Total Return vs. Principal Return



CNH/離岸公債曲線



永豐金證券固定收益市場評論：台幣債市及新興市場

台幣及利率相關數據

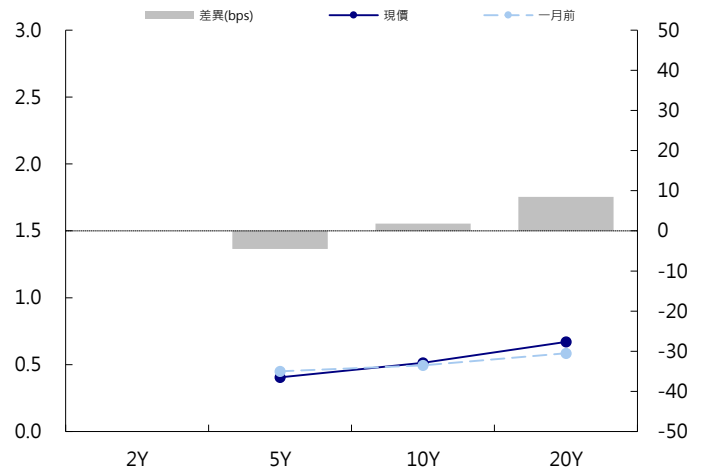
標的	最新數據	前日變化(BP或以標示為主)
五年期台幣公債	0.4%	(1.00)
十年期台幣公債	0.51%	(0.08)
美元兌台幣	30.09	0.00 %
歐元兌台幣	32.89	(0.06)%
港幣兌台幣	3.88	0.08 %
人民幣兌台幣	4.27	0.08 %
台幣隔夜拆款利率	0.07%	(2.20)
台幣10日CP率	0.7125%	(1.61)
台幣30日CP率	0.7544%	(1.35)
台幣90日CP率	0.8081%	(1.97)
南韓韓圓	1218.83	0.67 %
印尼盾	15823.00	(0.28)%
印度盧比	76.19	0.02 %
泰國銖	32.76	0.24 %
越南盾	23437.00	(0.30)%
菲律賓比索	50.57	0.10 %
馬來西亞幣	4.32	0.18 %

台幣債市掃描

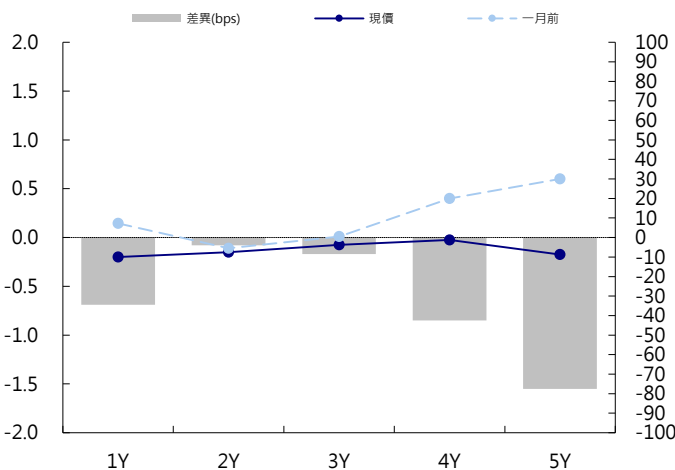
受到金融市場劇烈動盪，全球股匯債市紛紛重挫，市場流動性出現問題，交易商減持部位的意願大幅上升，台幣也面臨賣壓變現的窘境，賣壓湧現推升盤勢反轉走高，終場十年反彈 5.15bps 收在 0.495%，五年券反彈 4.5bps 收在 0.445%。預期五年券區間在 0.40%~0.50%，十年券在 0.40%~0.50%。

日期 事件 預測 前期

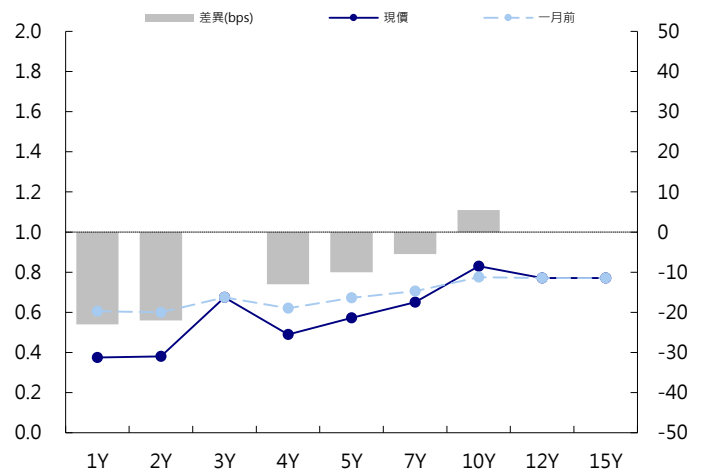
台幣公債曲線



台幣-美元CCS曲線



台幣IRS曲線



免責聲明

本文為永豐金證券之每日債券評論。其所涵蓋之信息並非為特定投資之推薦。數據來源彭博社(Bloomberg)。永豐金證券假設數據資料皆公開並可信任之，評論為永豐金證券之觀點。本文內容僅供參考之用，並不構成與永豐金證券，或其相關機構進行任何證券或產品之交易合約。本文內容並非未經許可的法律權限內的提議或邀請，或者對瀏覽之投資人的提議或邀請。

本文的數據與觀點反映目前市場的現況以及我們至今的判斷。鑒於市場變化，我們在未經全面確認的情況下，依賴所假設公開來源的信息為準確且完整。我們的觀點及其基礎假設可能在未與事先通知的情況下而發生變化。證券資產價格變化可以用於說明的作用但並不代表真實的回報。

一些信息可能包括預期看法與新聞整理。我們的評論是基於不同的風險、不確定因素及假設，實發事件或結果或市場所實現的表現可能與預述的情況有不同。

投資涉及風險，包括本金損失的可能性。過去的表现與歷史數字並不一定代表未來的表現。本文內容不得造成任何投資建議或推薦，並且並非為針對特定的目標、市場狀況或某人的個別需要而準備。投資者應自行研究全部相關資料。

過往表現並不代表未來業績。無任何示範或保證可以展示個別策略的效能或可能獲得的實際回報。

全球據點

Hong Kong

SinoPac Securities (Asia) Ltd.
21st Floor, One Peking
1 Peking Road,
Tsim Sha Tsui, Kowloon, Hong Kong
Tel: +852- 2586-8340
Toll Free : 0080-185-6674(Taiwan)
Fax: +852-2586-8300

Shanghai

SinoPac Securities (Asia) Limited
Suite 2405, Hua Xia Bank Tower,
256 South Pudong Road, Shanghai
People's Republic of China
Tel: +86-21-6886-5358
Fax: +86-21-6886-5969

London

SinoPac Securities (Europe) Ltd.
5th Floor · Habib House
42 Moorgate
London EC2R 6EL
United Kingdom,
Registered in England and Wales No. 3766464
Tel: +44-20-7614-9999
Fax: +44-20-7614-9979

Taipei

SinoPac Securities Corporation
17F · 2 Chung Ching S. Road · Sec 1
Taipei 100 ·
Taiwan
Tel: +886-2-2382-8219/2312-3866
Fax: +886-2-2382-3464

彭博頁面

SinoPac Securities Corp
www.taiwanresearch.com
Bloomberg page: SIAL