

# 永豐金證券固定收益市場評論：美歐元債市

指標公債·外匯·股票·大宗物資·CDS最新數據暨總經數據

美歐元公債及公司債市場掃描

標的	最新數據	前日變化(BP)
美國五年公債	1.55%	(1.98)
美國十年公債	2.36%	(4.42)
美國三十年公債	3.14%	(4.73)
德國五年公債	0.19%	(2.90)
德國十年公債	0.95%	(6.40)
德國三十年公債	1.84%	(8.60)
道瓊工業	16662.91	(0.30)%
那斯達克	4464.93	0.27 %
S&P 500	1955.06	(0.01)%
德國工業	9092.60	(1.44)%
英國FTSE	6689.08	0.06 %
法國CAC	4174.36	(0.74)%
歐元兌美元	1.34	(0.09)%
美元兌日圓	102.38	0.02 %
美元兌人民幣	6.15	(0.10)%
黃金	1299.48	(0.40)%
西德州原油	96.97	(0.39)%
銅	6870.00	0.66 %
玉米	376.25	(0.20)%
小麥	558.00	(0.98)%

## 美歐元公債指標利率：

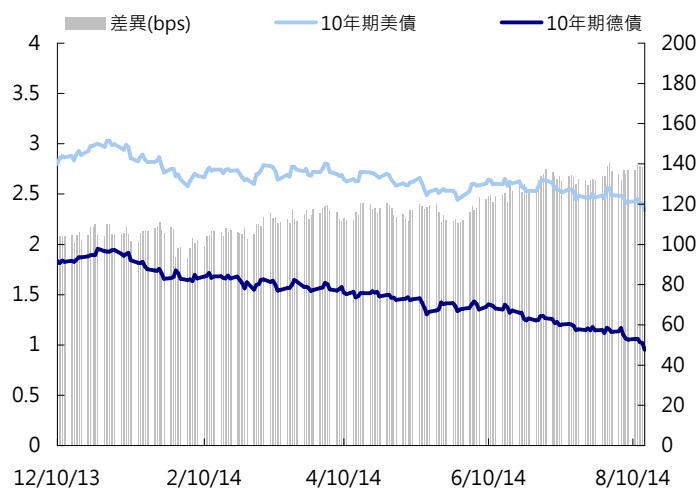
周五美國多數經濟數據不如預期之下，美債持續反應強勁的三十年新券標售結果，curve flattened，紐約午盤時間傳出烏克蘭宣稱摧毀俄國跨境裝甲車，適逢俄國正向烏克蘭運輸入道救援物資之際，緊張情勢再度升高，避險買盤及short covering推升美債價格，十年美債日內利率低位觸及2.303%，逾一年來低位，尾盤收跌6bps在相對低位。本周觀察重點有FED Jackson Hole談話、FOMC會議記錄、CPI及新屋開工數據。終場美債五年期殖利率收在1.55%，十年期殖利率收在2.36%，三十年期殖利率收在3.14%。由於歐元區經濟復甦低迷，加上俄烏衝突再度升高，周五十年德債利率一舉向下突破1%。今日FITCH上調愛爾蘭主權評等至A-(Stable)。終場德債五年期殖利率收在0.19%，十年期殖利率收在0.95%，三十年期殖利率收在1.84%。

## 美歐元公司債：

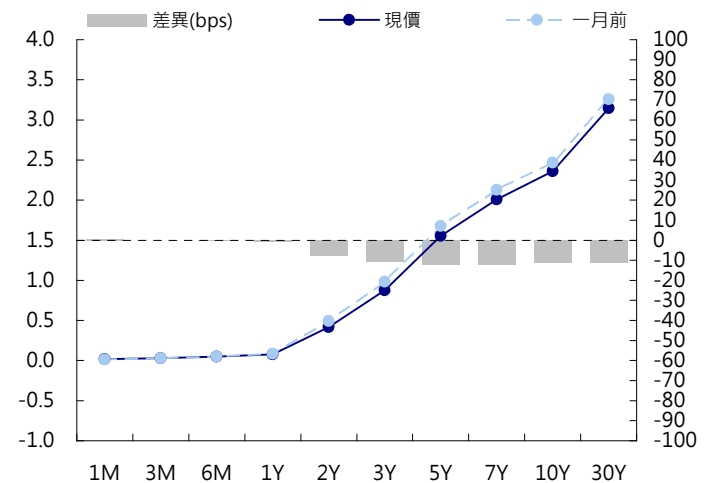
周五亞洲信用市場買氣延續，7-10Y BBB券次利差收斂最多。中國房地產(CHIOLI/SINO Ocean)tightened 10bps之多，CCB 24亦tightened約8bps，近期較弱的印度金融債(SBIIN/ICICI)也有買盤而tightened 3-5bps。CDS指數方面，亞洲投資級收跌2bps至102.5，俄羅斯再widened至247bps。

日期	事件	預測	前期
08/18	NAHB 房屋市場指數	53.000	53.000
08/19	CPI(月比)	0.001	0.003
08/19	CPI(不含食品及能源)(月比)	0.002	0.001
08/19	CPI(年比)	0.020	0.021
08/19	CPI(不含食品及能源)(年比)	0.019	0.019
08/19	CPI 主要指數 經季調	--	238.083
08/19	CPI指數(未經季調)	238.342	238.343
08/19	新屋開工	968K	893K
08/19	新屋開工(月比)	0.084	(0.093)
08/19	營建許可	1000K	963K
08/19	建築許可(月比)	0.028	(0.042)
08/20	MBA 貸款申請指數	--	(0.027)
08/21	Fed Releases Minutes from July 29-30		
08/21	首次申請失業救濟金人數	300K	311K
08/21	連續申請失業救濟金人數	2520K	2544K
08/21	Markit美國製造業採購經理人指數	55.600	55.800
08/21	彭博消費者舒適度	--	36.800
08/21	彭博經濟預期	--	46.000

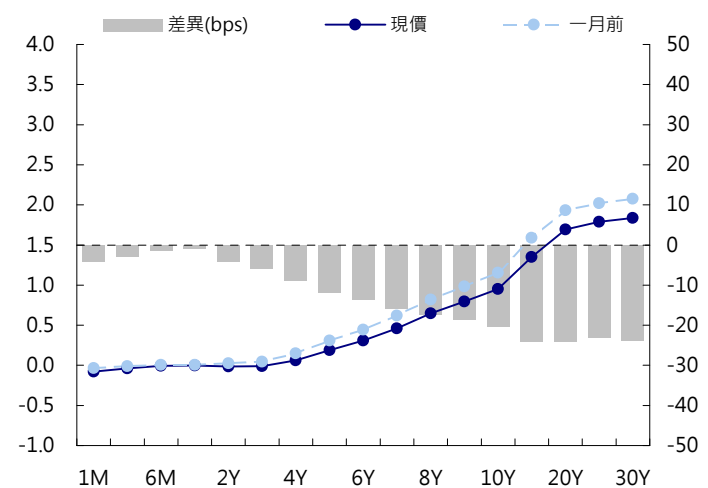
## 美國十年期公債利率 vs. 德國十年期公債利率



## 美國公債曲線



## 德國公債曲線



# 永豐金證券固定收益市場評論：人民幣債市

## 在岸(CNY)及離岸(CNH)人民幣數據

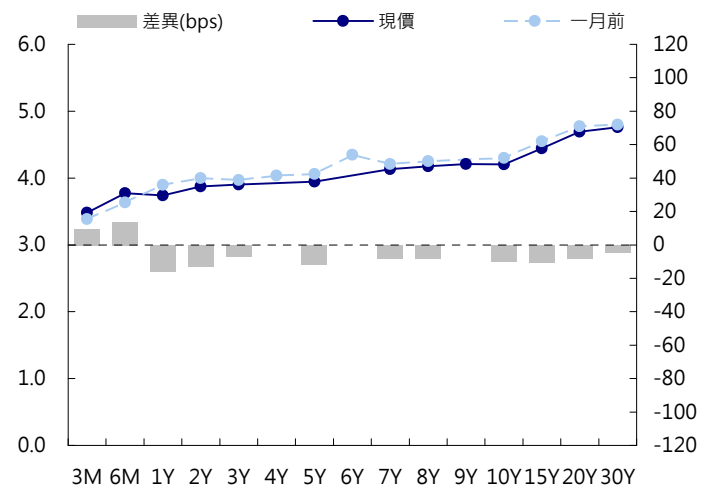
標的	最新數據		前日變化(BP或以標示為主)	
	CNY/在岸	CNH/離岸	CNY/在岸	CNH/離岸
五年期公債	3.94%	2.88%	(0.51)	(0.02)
十年期公債	4.21%	3.76%	0.51	0.00
十五年期公債	4.44%	4.17%	0.00	0.00
人民幣即期匯率	6.15	6.15	0.09%	0.04%
人民幣一月遠期匯率	6.17	6.16	(0.01)%	0.01%
人民幣三月遠期匯率	6.20	6.19	(0.04)%	0.01%
人民幣六月遠期匯率	6.23	6.22	(0.09)%	0.00%
	7D Repo	3M Shibor	7D Repo	3M Shibor
CNY IRS 一年期	3.65%	4.5%	1.50	0.00
CNY IRS 二年期	3.75%	4.47%	1.50	(2.00)
CNY IRS 三年期	3.83%	4.46%	0.00	(2.00)
CNY IRS 四年期	3.88%	4.46%	(2.00)	(2.00)
CNY IRS 五年期	3.97%	4.46%	(2.00)	(2.00)
CNH IRS 一年期	4.51%		0.00	
CNH IRS 二年期	4.44%		0.00	
CNH IRS 三年期	4.41%		0.00	
CNH IRS 四年期	4.38%		0.00	
CNH IRS 五年期	4.33%		(4.00)	
CNH CCS 三月期	3.02		(4.00)	
CNH CCS 六月期	2.72		12.00	
CNH CCS 一年期	2.28		3.00	
CNH CCS 三年期	2.31		4.00	
CNH CCS 五年期	2.59		1.00	

## 人民幣債市掃描

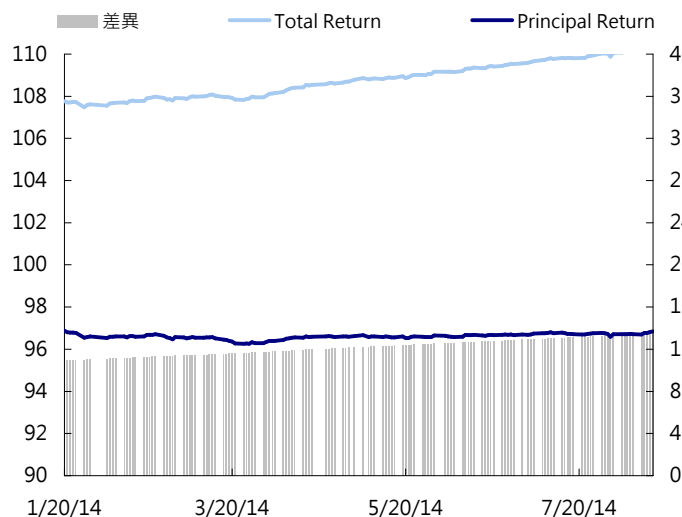
中國銀行間市場週五早盤現券窄幅波動，IRS則小幅反彈，由宏觀數據以及國務院緩解融資難舉措引發的一波強勢暫歇。人民幣兌美元週五收盤突破6.15元，盤間並創出6.1455元的五個月新高。中間價小幅高開，客盤結匯偏多，但升值過程中仍保持謹慎。此外，北京將於本周發行105億元人民幣地方政府債券，這意味著北京地方債“自發自還”試點正式啟動。該局將在8月21日招標發行總額為105億元的2014年北京市政府債券。分別為5年期記賬式固定利率附息債，面值總額42億元；二期債券為7年期記賬式固定利率附息債，面值總額為31.終場人民幣離岸公債五年期殖利率收在2.88%，十年期殖利率收在3.76%，十五年期殖利率收在4.17%。

日期	事件	預測	前期
08/18	China July Property Prices		
08/18	MNI August Business Indicator		
08/18	外國直接投資(年比)	0.008	0.002
08/21	匯豐中國製造業採購經理人指數	51.500	51.700
08/21	彭博8月中國調查		

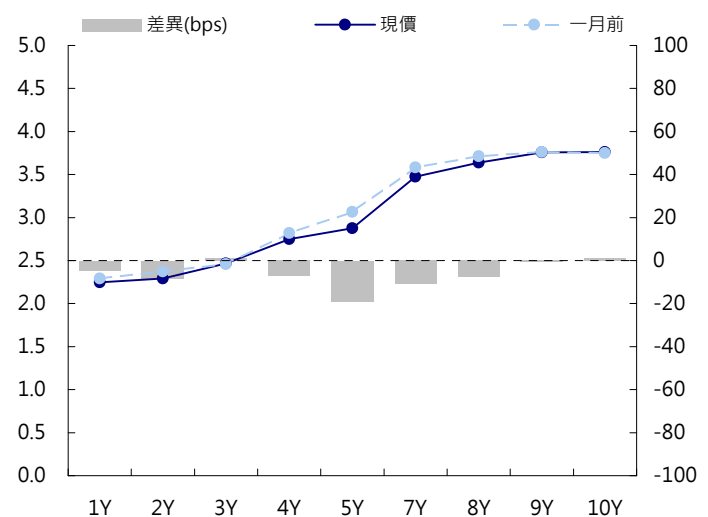
## CNY/在岸公債曲線



## 永豐金點心債指數, Total Return vs. Principal Return



## CNH/離岸公債曲線



# 永豐金證券固定收益市場評論：台幣債市及新興市場

## 台幣及利率相關數據

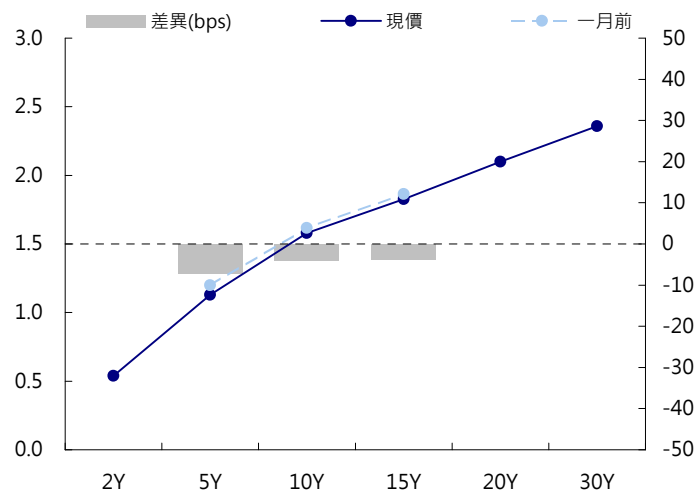
標的	最新數據	前日變化(BP或以標示為主)
五年期台幣公債	1.13%	(0.42)
十年期台幣公債	1.58%	(0.05)
美元兌台幣	29.99	(0.10)%
歐元兌台幣	40.12	0.06 %
港幣兌台幣	3.87	0.06 %
人民幣兌台幣	4.88	(0.02)%
台幣隔夜拆款利率	0.386%	(0.10)
台幣10日CP率	0.7125%	1.25
台幣30日CP率	0.7512%	0.69
台幣90日CP率	0.8039%	0.89
南韓韓圓	1017.70	(0.00)%
印尼盾	11673.00	(0.01)%
印度盧比	60.93	0.10 %
泰國銖	31.86	(0.03)%
越南盾	21200.00	0.10 %
菲律賓比索	43.69	0.00 %
馬來西亞幣	3.15	0.04 %

## 台幣債市掃描

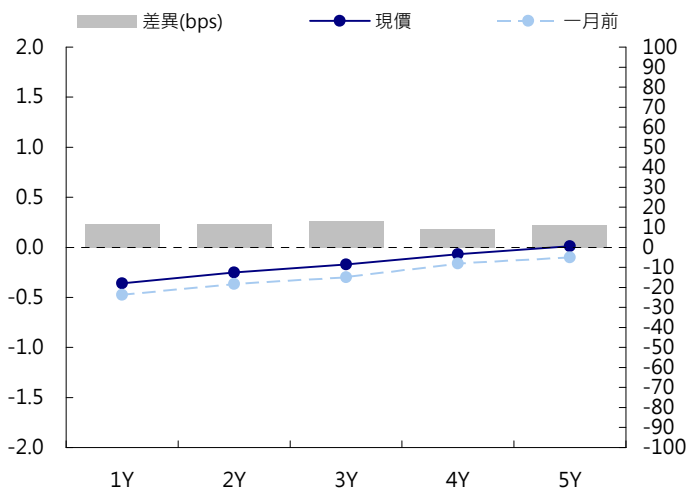
週五台幣利率跟隨國際債市走多持續跳空開低，惟低檔追價態度謹慎，且盤中冷門券獲利了結賣壓湧現，一度令殖利率回彈至平盤附近，然近期市場氛圍偏多，逢高買盤多少壓抑上檔的彈幅。展望後市，雖然市場普遍對於短線下檔空間保持著謹慎的看法，因此常見追價力道不足，但近期國際紛擾頻傳，對經濟表現帶來干擾，間接拉高市場惜售的心態，有利於籌碼的穩定度，但現階段價位不時出現獲利了結的賣盤，因此籌碼換手的順暢與否成了行情延續的關鍵。五年券A031110收在1.1288%，下0.42bps，成交量231.5億。五年券區間預期在1.10%至1.17%。十年券A03106收在1.5795%，下0.05bps，成交量8.0億。十年券區間預期在1.55%至1.62%。

日期	事件	預測	前期
08/20	出口訂單(年比)	0.073	0.106
08/20	國際收支經常帳餘額	--	\$15490M
08/22	失業率	0.040	0.040
08/25	商業銷售(年比)	0.029	0.041
08/25	工業生產(年比)	0.049	0.086
08/25	貨幣供給M1B(年比)	--	0.075
08/25	貨幣供給M2(年比)	--	0.057

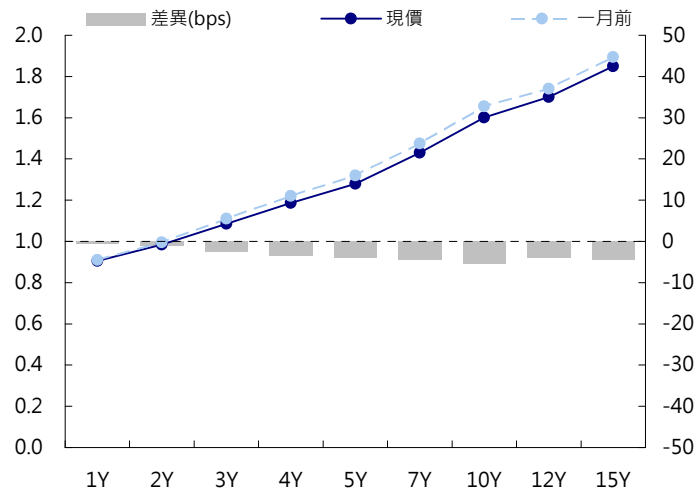
## 台幣公債曲線



## 台幣-美元CCS曲線



## 台幣IRS曲線



## 免責聲明

本文為永豐金證券之每日債券評論。其所涵蓋之信息並非為特定投資之推薦。數據來源彭博社(Bloomberg)。永豐金證券假設數據資料皆公開並可信任之，評論為永豐金證券之觀點。本文內容僅供參考之用，並不構成與永豐金證券，或其相關機構進行任何證券或產品之交易合約。本文內容並非未經許可的法律權限內的提議或邀請，或者對瀏覽之投資人的提議或邀請。

本文的數據與觀點反映目前市場的現況以及我們至今的判斷。鑒於市場變化，我們在未經全面確認的情況下，依賴所假設公開來源的信息為準確且完整。我們的觀點及其基礎假設可能在未與事先通知的情況下而發生變化。證券資產價格變化可以用於說明的作用但並不代表真實的回報。

一些信息可能包括預期看法與新聞整理。我們的評論是基於不同的風險、不確定因素及假設，實發事件或結果或市場所實現的表現可能與預述的情況有不同。

投資涉及風險，包括本金損失的可能性。過去的表现與歷史數字並不一定代表未來的表現。本文內容不得造成任何投資建議或推薦，並且並非為針對特定的目標、市場狀況或某人的個別需要而準備。投資者應自行研究全部相關資料。

過往表現並不代表未來業績。無任何示範或保證可以展示個別策略的效能或可能獲得的實際回報。

## 全球據點

### Hong Kong

SinoPac Securities (Asia) Ltd.  
21st Floor, One Peking  
1 Peking Road,  
Tsim Sha Tsui, Kowloon, Hong Kong  
Tel: +852- 2586-8340  
Toll Free : 0080-185-6674(Taiwan)  
Fax: +852-2586-8300

### Shanghai

SinoPac Securities (Asia) Limited  
Suite 2405, Hua Xia Bank Tower,  
256 South Pudong Road, Shanghai  
People's Republic of China  
Tel: +86-21-6886-5358  
Fax: +86-21-6886-5969

### London

SinoPac Securities (Europe) Ltd.  
5th Floor · Habib House  
42 Moorgate  
London EC2R 6EL  
United Kingdom,  
Registered in England and Wales No. 3766464  
Tel: +44-20-7614-9999  
Fax: +44-20-7614-9979

### Taipei

SinoPac Securities Corporation  
17F · 2 Chung Ching S. Road · Sec 1  
Taipei 100 ·  
Taiwan  
Tel: +886-2-2382-8219/2312-3866  
Fax: +886-2-2382-3464

## 彭博頁面

SinoPac Securities Corp  
[www.taiwanresearch.com](http://www.taiwanresearch.com)  
Bloomberg page: SIAL