

永豐金證券固定收益市場評論: 美歐元債市

指標公債 · 外匯 · 股票 · 大宗物資 · CDS最新數據暨總經數據

美歐元公債及公司債市場掃描

標的	最新數據	前日變化(BP)
美國五年公債	1.06%	2.92
美國十年公債	2.18%	5.22
美國三十年公債	3.35%	4.66
德國五年公債	0.55%	0.60
德國十年公債	1.52%	0.70
德國三十年公債	2.39%	3.00
道瓊工業	15179.85	0.73 %
那斯達克	3452.13	0.83 %
S&P 500	1639.04	0.76 %
德國工業	8215.73	1.08 %
英國FTSE	6330.49	0.35 %
法國CAC	3863.66	1.54 %
歐元兌美元	1.34	0.11 %
美元兌日圓	94.74	0.46 %
美元兌人民幣	6.12	(0.17)%
黃金	1384.32	(0.07)%
西德州原油	97.94	0.17 %
銅	7083.00	(0.10)%
玉米	540.25	0.32 %
小麥	691.00	0.47 %
全球主權 iTraxx 指數	90.00	(0.15)
北美投級 CDX 指數	82.00	(1.91)
歐洲投級 iTraxx 指數	82.00	(1.91)
日本投級 iTraxx 指數	108.00	2.00
亞洲投級 ex.日本 iTraxx 指數	131.00	(4.07)

美歐元公債指標利率:

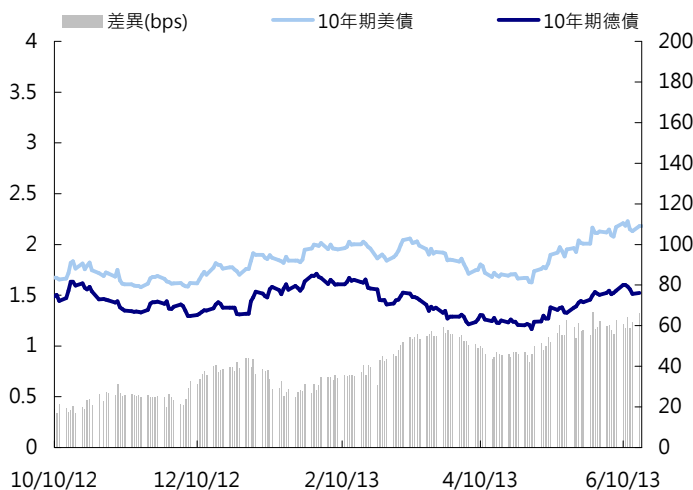
本週美國將會有FOMC，投資人對市場仍然觀望趨於保守，週一亞洲盤中美債殖利率雖有往下調整，但紐約盤時公布的六月分住宅建築商信心升至七年最高水平，造成殖利率又再度大幅往上，終場美債五年期殖利率收在1.06%，十年期殖利率收在2.18%，三十年期殖利率收在3.35%。歐元區方面，德國央行指出，儘管第二季晶既有起色，但是德經濟增速可能在夏季趨緩；終場德債五年期殖利率收在0.55%，十年期殖利率收在1.52%，三十年期殖利率收在2.39%。

美歐元公司債:

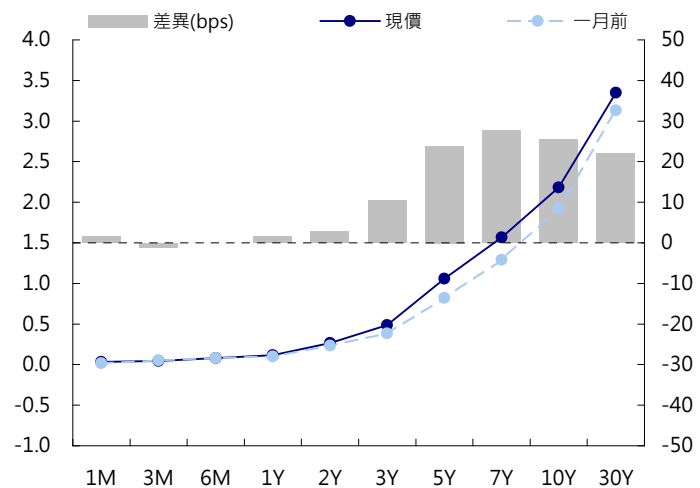
週一信用市場漲跌互見，PB及散戶開始尋找相對便宜的標的，其中中國高收益債表現最佳，YINGDZ及BJCAPT等皆上漲1~2元，但投資人目標仍舊selective，印度由於經濟成長與高通膨對政府而言是當下的燙手山芋，印度債券在市場上也乏人問津。本週巴林將舉行投資人會議，預計近期有發新債的計畫。在信用違約指數方面，全球主權指數收在90點，北美指數收在82點，歐洲指數收在82點，日本指數收在108點，亞洲指數收在131點。

日期	事件	預測	前期
06/18	消費者物價指數(月比)	0.002	(0.004)
06/18	核心消費者物價指數 不含食品及能源(月)	0.002	0.001
06/18	消費者物價指數(年比)	0.014	0.011
06/18	核心消費者物價指數 不含食品及能源(年)	0.017	0.017
06/18	CPI 主要指數 經季調	233.255	232.879
06/18	消費者物價指數 未經季調	233.066	232.531
06/18	新屋開工	950K	853K
06/18	新屋開工(月比)	0.114	(0.165)
06/18	營建許可	976K	1017K
06/18	營建許可(月比)	(0.029)	0.143
06/19	MBA 貸款申請指數	--	0.050
06/20	FOMC利率決策	0.003	0.003
06/20	Fed Releases Summary of Economic F	--	--
06/20	首次申請失業救濟金人數	340K	334K
06/20	連續申請失業救濟金人數	2950K	2973K
06/20	Markit美國PMI初值	52.500	--
06/20	彭博經濟預期	--	(1.000)
06/20	彭博消費者舒適度	--	(31.300)

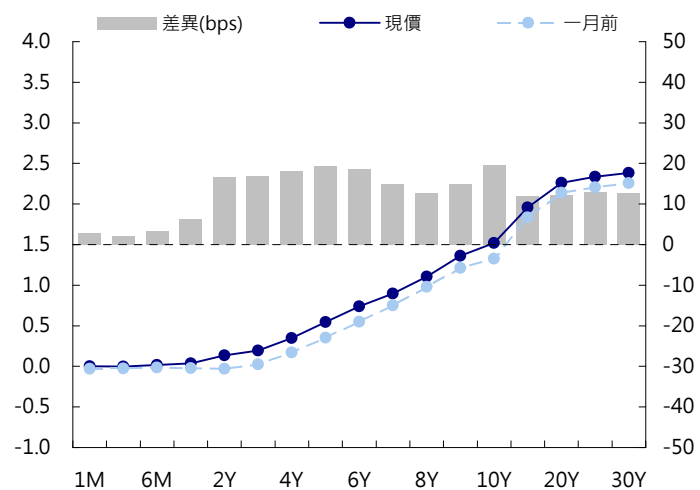
美國十年期公債利率 vs. 德國十年期公債利率



美國公債曲線



德國公債曲線



永豐金證券固定收益市場評論: 台幣債市

台幣及利率相關數據

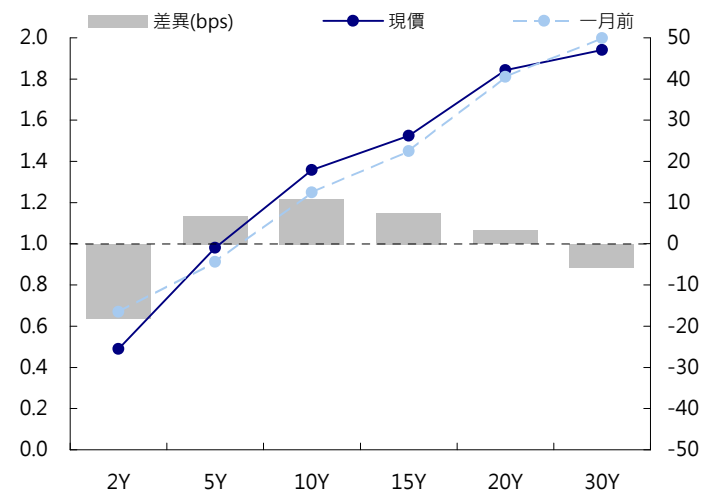
標的	最新數據	前日變化(BP或以標示為主)
五年期台幣公債	0.98%	0.09
十年期台幣公債	1.36%	(0.15)
十五年期台幣公債	1.84%	2.23
美元兌台幣	29.87	(0.06)%
歐元兌台幣	39.87	(0.05)%
港幣兌台幣	3.85	0.06 %
人民幣兌台幣	4.88	0.11 %
台幣隔夜拆款利率	0.386%	0.00
台幣10日CP率	0.7561%	0.00
台幣30日CP率	0.7819%	0.00
台幣90日CP率	0.86%	0.00

台幣債市掃描

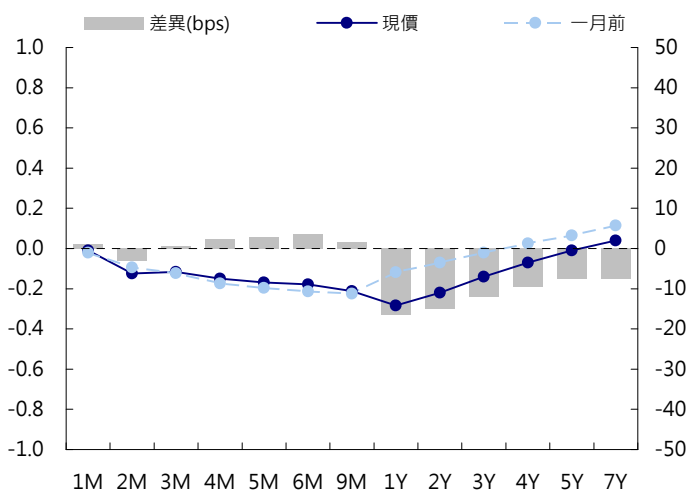
台灣五年券殖利率周一由升轉收微跌。短率仍穩于低位不變，短券持券信心優於長券，在交易商認為殖利率曲線續將陡化的情況下，周一五年期公債殖利率收盤小跌，10年券微升。最終五年券02-2期收在0.9800%，下修0.34bp，成交量37.0億；十年券02-6R期收在1.3600%，上揚0.05bp，成交量22.5億。美債殖利率因富時報導Bernanke可能將討論縮減QE德時程，收於2.18。五年券區間看在0.98%-1.03%。

日期	事件	預測	前期
06/20	外銷訂單(年比)	(0.013)	(0.011)
06/24	失業率 經季調	--	0.042
06/24	實質工業生產(年比)	--	(0.009)
06/24	商業銷售(年比)	--	0.010

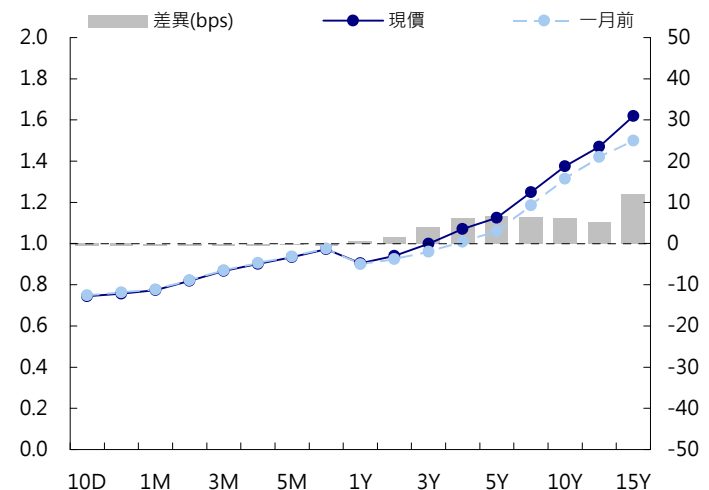
台幣公債曲線



台幣-美元CCS曲線



台幣IRS曲線



每日債券小常識

問: 請問常看到信用評等這個字, 什麼東西是信用評等呢?

答: 信用評等的目的是顯示受評對象違約風險的大小。

最初產生於20世紀初期的美國。1902年, 穆迪公司的創始人約翰·穆迪開始對當時發行的鐵路債券進行評級。後來延伸到各種金融產品及各種評估對象。

問: 那信用評等的ABC分別代表什麼意義呢?

答: 一般來說, 信用評等BBB以下的債券, 是屬於垃圾債券, 是投資人無法參與的, 那在BBB以上的債券其分級意義大致如下:

AAA 信譽極好, 幾乎無風險。

AA 信譽優良, 基本無風險。

A 信譽較好, 具備支付能力

每日公司介紹

公司名稱: 中升集團

產業別: 汽車業

信評資料:

Moody's
S&P

展望

--
--

短期評等

--
--

長期評等

--
--

重要指標:

ROE

10.259

EBITDA/Interest Expense

2.274

Debt/Equity

216.487

Quick Ratio

0.247

公司簡介

中升集團控股有限公司透過全球性4S經銷店銷售汽車, 通路覆蓋中國經濟發達的地區與城市。中升進口並銷售豪華與中高檔品牌的汽車, 並提供售後服務包括零組件、汽車用品、維修及保養服務、汽車美容服務以及其他汽車相關產品與服務。

近日新定價快訊

發行公司: HSBC Singapore
 發行日期: 2013/6/5
 擔保: N
 票面利率: 2.25%
 發行額: 500 mn
 其他附註:

幣別: CNH
 到期日: 2015/6/5
 信用評等:
 Moody's Aa2
 S&P --
 Fitch --
 TRC --

公司簡介

香港上海滙豐銀行有限公司 (The Hongkong and Shanghai Banking Corporation Limited, 簡稱HSBC和匯豐) 為滙豐控股有限公司的全資附屬公司, 屬於滙豐集團的創始成員以及在亞太地區的旗艦, 也是香港最大的註冊銀行, 以及香港三大發鈔銀行之一 (其他兩個是中國銀行 (香港) 和渣打銀行)。

發行公司: Standard Chartered PLC
 發行日期: 2013/5/31
 擔保: N
 票面利率: 2.625%
 發行額: 1 bn
 其他附註:

幣別: CNH
 到期日: 2016/5/31
 信用評等:
 Moody's A2
 S&P A+
 Fitch AA-
 TRC --

公司簡介

渣打銀行總部位在英國倫敦的。由兩家英國海外銀行合併而成, 分別是英屬南非標準銀行與印度新金山中國匯理銀行, 在維多利亞女王的特許 (即「渣打 [Chartered]」這個字的英文原義) 下於1853年建立, 它的業務遍及許多國家, 尤其是在亞洲和非洲, 截至2009年12月31日總資產高達4366.5億美元, 第一級資本比率及總資本比率分別為11.5%及16.5%。

發行公司: 中國信託銀行
 發行日期: 2013/3/12
 擔保: 無
 票面利率: 2.90%
 發行額: 1bn
 其他附註: 寶島債

幣別: RMB
 到期日: 2015/3/12
 信用評等:
 Moody's --
 S&P --
 Fitch --
 TRC AA+(twn)

公司簡介

台塑石化為國內最大的煉油廠及輕油裂解廠, 煉油部門為公司主要的營收與獲利來源, 而氣電共生廠為該公司穩定的現金來源。主要廠房坐落於麥寮(台灣), 鄰近其他臺塑集團成員, 有助於節省並強化整個集團的生產效率。

發行公司: 台灣大哥大
 發行日期: TBD
 擔保: 無
 票面利率: 1.29%
 發行額: 5.8bn
 其他附註: 第四次

幣別: TWD
 到期日: TBD
 信用評等:
 Moody's --
 S&P --
 Fitch --
 TRC twAA

公司簡介

台灣大為台灣三大行動電信業者之一, 公司亦經營有線電視及固網業務, 行動電話用戶數僅次於中華電信用戶並與遠傳電信相當。台灣大目前包括個人用戶專業、企業用戶事業與家計用戶事業及富邦媒體科技。

免責聲明

本文為永豐金證券之每日債券評論。其所涵蓋之信息並非為特定投資之推薦。數據來源彭博社(Bloomberg)。永豐金證券假設數據資料皆公開並可信任之，評論為永豐金證券之觀點。本文內容僅供參考之用，並不構成與永豐金證券，或其相關機構進行任何證券或產品之交易合約。本文內容並非未經許可的法律權限內的提議或邀請，或者對瀏覽之投資人的提議或邀請。

本文的數據與觀點反映目前市場的現況以及我們至今的判斷。鑒於市場變化，我們在未經全面確認的情況下，依賴所假設公開來源的信息為準確且完整。我們的觀點及其基礎假設可能在未與事先通知的情況下而發生變化。證券資產價格變化可以用於說明的作用但並不代表真實的回報。

一些信息可能包括預期看法與新聞整理。我們的評論是基於不同的風險、不確定因素及假設，實發事件或結果或市場所實現的表現可能與預述的情況有不同。

投資涉及風險，包括本金損失的可能性。過去的表现與歷史數字並不一定代表未來的表現。本文內容不得造成任何投資建議或推薦，並且並非為針對特定的目標、市場狀況或某人的個別需要而準備。投資者應自行研究全部相關資料。

過往表現並不代表未來業績。無任何示範或保證可以展示個別策略的效能或可能獲得的實際回報。

全球據點

Hong Kong

SinoPac Securities (Asia) Ltd.
21st Floor, One Peking
1 Peking Road,
Tsim Sha Tsui, Kowloon, Hong Kong
Tel: +852- 2586-8340
Toll Free : 0080-185-6674(Taiwan)
Fax: +852-2586-8300

Shanghai

SinoPac Securities (Asia) Limited
Suite 2405, Hua Xia Bank Tower,
256 South Pudong Road, Shanghai
People's Republic of China
Tel: +86-21-6886-5358
Fax: +86-21-6886-5969

London

SinoPac Securities (Europe) Ltd.
5th Floor · Habib House
42 Moorgate
London EC2R 6EL
United Kingdom,
Registered in England and Wales No. 3766464
Tel: +44-20-7614-9999
Fax: +44-20-7614-9979

Taipei

SinoPac Securities Corporation
17F · 2 Chung Ching S. Road · Sec 1
Taipei 100 ·
Taiwan
Tel: +886-2-2382-8219/2312-3866
Fax: +886-2-2382-3464

彭博頁面

SinoPac Securities Corp
www.taiwanresearch.com
Bloomberg page: SIAL