

永豐金證券固定收益市場評論: 美歐元債市

指標公債 · 外匯 · 股票 · 大宗物資 · CDS最新數據暨總經數據

美歐元公債及公司債市場掃描

| 標的 | 最新數據 | 前日變化(BP) |
|----------------------|----------|----------|
| 美國五年公債 | 1.03% | (2.59) |
| 美國十年公債 | 2.13% | (1.94) |
| 美國三十年公債 | 3.3% | (1.22) |
| 德國五年公債 | 0.54% | (4.90) |
| 德國十年公債 | 1.51% | (4.70) |
| 德國三十年公債 | 2.36% | (3.30) |
| 道瓊工業 | 15070.18 | (0.70)% |
| 那斯達克 | 3423.56 | (0.63)% |
| S&P 500 | 1626.73 | (0.59)% |
| 德國工業 | 8127.96 | 0.40 % |
| 英國FTSE | 6308.26 | 0.06 % |
| 法國CAC | 3805.16 | 0.19 % |
| 歐元兌美元 | 1.33 | (0.24)% |
| 美元兌日圓 | 94.52 | (0.89)% |
| 美元兌人民幣 | 6.13 | (0.04)% |
| 黃金 | 1388.25 | (0.17)% |
| 西德州原油 | 97.60 | (0.26)% |
| 銅 | 7090.00 | 0.57 % |
| 玉米 | 526.50 | (1.22)% |
| 小麥 | 683.75 | (0.73)% |
| 全球主權 iTraxx 指數 | 90.00 | (0.16) |
| 北美投級 CDX 指數 | 84.00 | 2.05 |
| 歐洲投級 iTraxx 指數 | 84.00 | 2.05 |
| 日本投級 iTraxx 指數 | 106.00 | (4.30) |
| 亞洲投級 ex.日本 iTraxx 指數 | 135.00 | (12.31) |

美歐元公債指標利率:

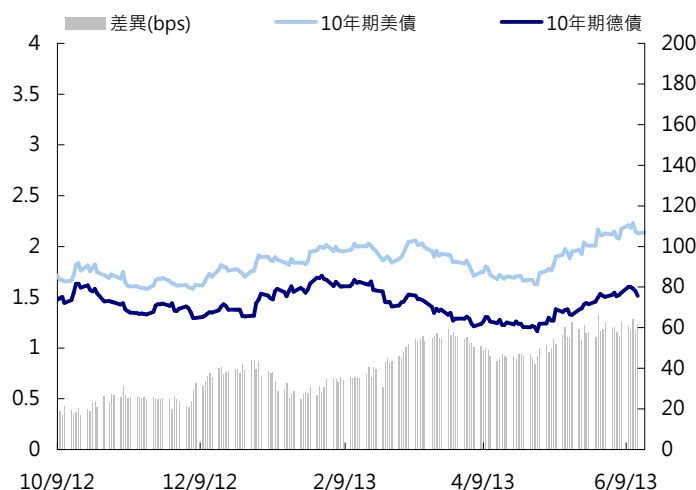
週五美債殖利率下跌，美國五月份生產者價格指數上漲0.5%，為三個月來首次攀升，反映出能源和食品價格上漲；Fed預計在年底採取暫停買債計畫，但即便如此，Fed表示不代表將開始緊縮市場資金，終場美債五年期殖利率收在1.03%，十年期殖利率收在2.13%，三十年期殖利率收在3.3%。德債小幅上漲，原因為在預期央行可能退場之下，資金流入歐元區最安全的資產，終場德債五年期殖利率收在0.54%，十年期殖利率收在1.51%，三十年期殖利率收在2.36%。

美歐元公司債:

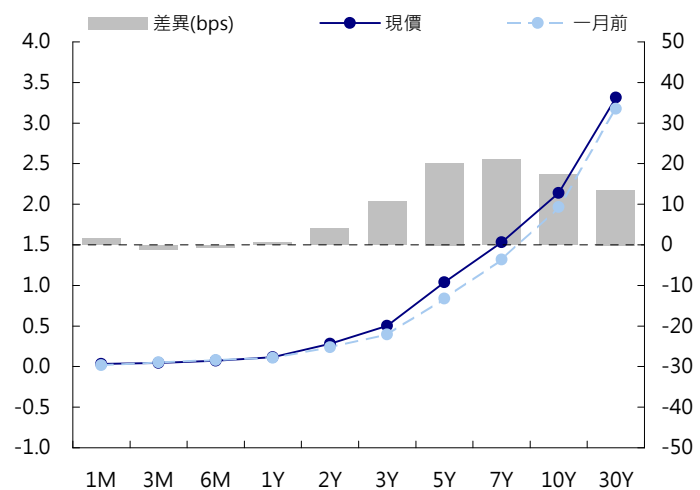
周五市場流動性稍微回穩，在benchmark往下以及short covering得帶動下，歐洲盤開始出現大幅買盤，其中俄羅斯債券接上漲2元左右，印尼及菲律賓CDS tighten 15-20bps，上週fund flow在各風險性資產仍為淨流出，Equity淨流出8508mio，EM Fixed Income流出2543mio，其中local currency流出943mio，hard currency流出1405mio。在信用違約指數方面，全球主權指數收在90點，北美指數收在84點，歐洲指數收在84點，日本指數收在106點，亞洲指數收在135點。

| 日期 | 事件 | 預測 | 前期 |
|-------|------------------------------------|---------|---------|
| 06/17 | 紐約州製造業調查指數 | | (1.430) |
| 06/17 | NAHB 房屋市場指數 | 45.000 | 44.000 |
| 06/18 | 消費者物價指數(月比) | 0.002 | (0.004) |
| 06/18 | 核心消費者物價指數 不含食品及能源(月) | 0.002 | 0.001 |
| 06/18 | 消費者物價指數(年比) | 0.014 | 0.011 |
| 06/18 | 核心消費者物價指數 不含食品及能源(年) | 0.017 | 0.017 |
| 06/18 | CPI 主要指數 經季調 | 233.255 | 232.879 |
| 06/18 | 消費者物價指數 未經季調 | 233.066 | 232.531 |
| 06/18 | 新屋開工 | 950K | 853K |
| 06/18 | 新屋開工(月比) | 0.114 | (0.165) |
| 06/18 | 營建許可 | 976K | 1017K |
| 06/18 | 營建許可(月比) | (0.029) | 0.143 |
| 06/19 | MBA 貸款申請指數 | -- | 0.050 |
| 06/20 | FOMC利率決策 | 0.003 | 0.003 |
| 06/20 | Fed Releases Summary of Economic F | | |
| 06/20 | 首次申請失業救濟金人數 | 340K | 334K |
| 06/20 | 連續申請失業救濟金人數 | 2950K | 2973K |
| 06/20 | Markit美國PMI初值 | 52.500 | -- |

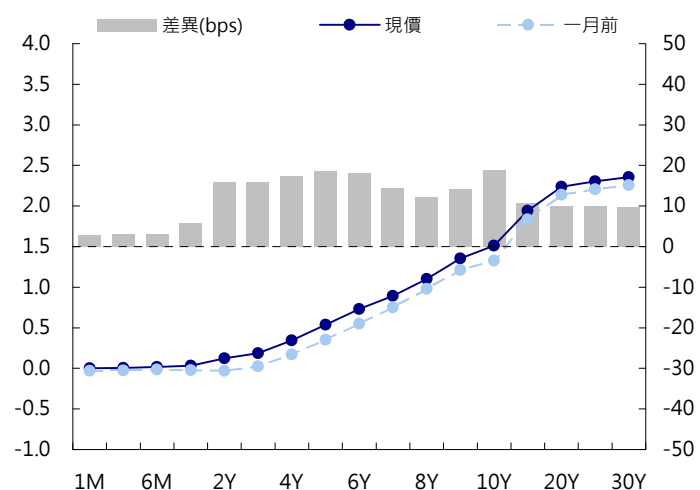
美國十年期公債利率 vs. 德國十年期公債利率



美國公債曲線



德國公債曲線



永豐金證券固定收益市場評論: 台幣債市

台幣及利率相關數據

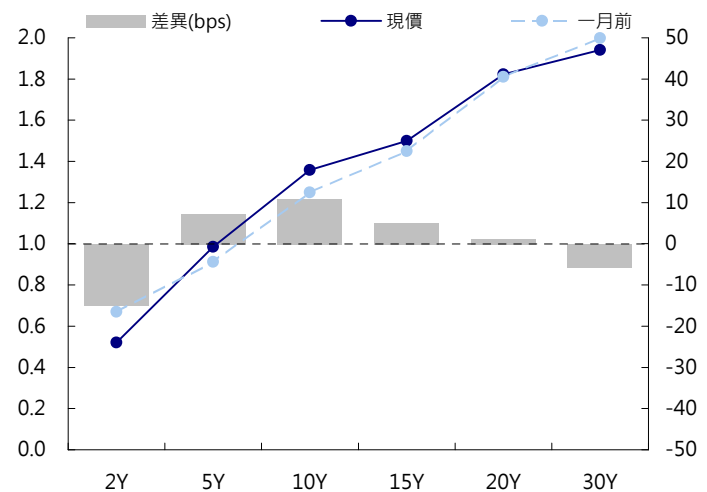
| 標的 | 最新數據 | 前日變化(BP或以標示為主) |
|----------|---------|----------------|
| 五年期台幣公債 | 0.98% | 0.14 |
| 十年期台幣公債 | 1.36% | (0.05) |
| 十五年期台幣公債 | 1.82% | 0.24 |
| 美元兌台幣 | 29.86 | (0.02)% |
| 歐元兌台幣 | 39.78 | 0.11 % |
| 港幣兌台幣 | 3.85 | (0.05)% |
| 人民幣兌台幣 | 4.87 | 0.02 % |
| 台幣隔夜拆款利率 | 0.386% | 0.10 |
| 台幣10日CP率 | 0.7967% | (3.98) |
| 台幣30日CP率 | 0.8114% | (3.39) |
| 台幣90日CP率 | 0.8943% | (6.14) |

台幣債市掃描

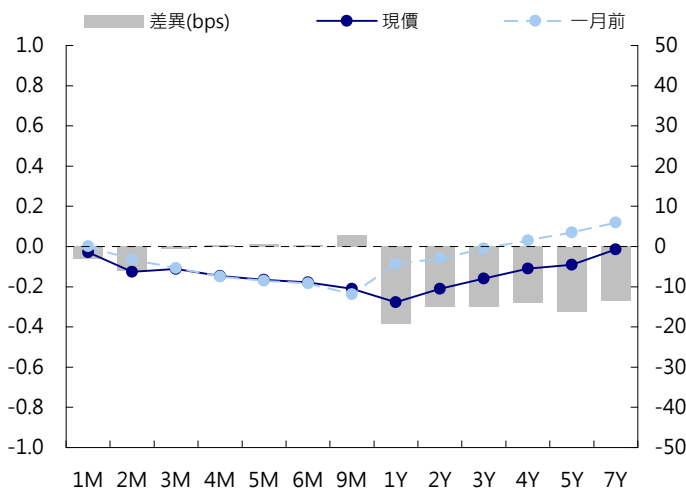
台灣五年券102/2殖利率周五盤初走跌。投資者對美聯儲或很快縮減貨幣寬鬆的舉措，看法消退，美債上日殖利率跌幅較大，加上台股盤初走勢遲滯，此間債市殖利率下跌。不過，美聯儲的會議橫亙在眼前，結果難料，令台債殖利率跌勢明顯縮減。最終五年券02-2期收在0.9834%，下修0.36bp，成交量63.5億；十年券02-6R期收在1.3595%，下修0.05bp，成交量32.0億。上週五美債殖利率下修至2.12。五年券區間看在0.95%-1.00%。

| 日期 | 事件 | 預測 | 前期 |
|-------|------------|---------|---------|
| 06/20 | 外銷訂單(年比) | (0.013) | (0.011) |
| 06/24 | 失業率 經季調 | -- | 0.042 |
| 06/24 | 實質工業生產(年比) | -- | (0.009) |
| 06/24 | 商業銷售(年比) | -- | 0.010 |

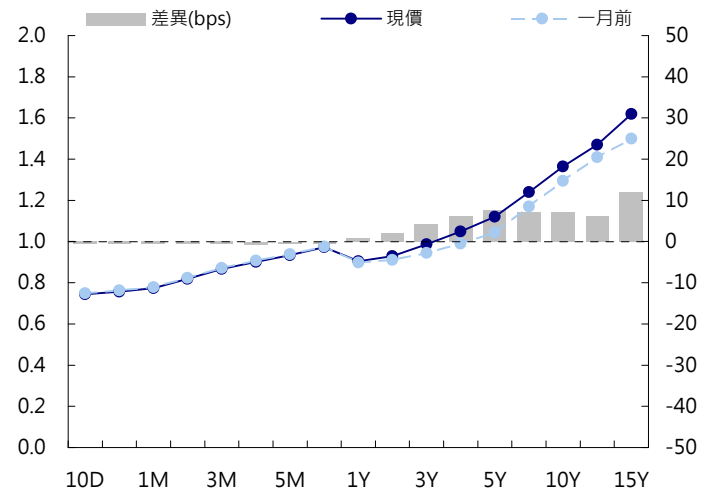
台幣公債曲線



台幣-美元CCS曲線



台幣IRS曲線



每日債券小常識

問: 請問常看到信用評等這個字, 什麼東西是信用評等呢?

答: 信用評等的目的是顯示受評對象違約風險的大小。

最初產生於20世紀初期的美國。1902年, 穆迪公司的創始人約翰·穆迪開始對當時發行的鐵路債券進行評級。後來延伸到各種金融產品及各種評估對象。

問: 那信用評等的ABC分別代表什麼意義呢?

答: 一般來說, 信用評等BBB以下的債券, 是屬於垃圾債券, 是投資人無法參與的, 那在BBB以上的債券其分級意義大致如下:

AAA 信譽極好, 幾乎無風險。

AA 信譽優良, 基本無風險。

A 信譽較好, 具備支付能力

每日公司介紹

公司名稱: 中升集團

產業別: 汽車業

信評資料:

Moody's
S&P

展望

--
--

短期評等

--
--

長期評等

--
--

重要指標:

ROE

10.259

EBITDA/Interest Expense

2.274

Debt/Equity

216.487

Quick Ratio

0.247

公司簡介

中升集團控股有限公司透過全球性4S經銷店銷售汽車, 通路覆蓋中國經濟發達的地區與城市。中升進口並銷售豪華與中高檔品牌的汽車, 並提供售後服務包括零組件、汽車用品、維修及保養服務、汽車美容服務以及其他汽車相關產品與服務。

近日新定價快訊

發行公司: HSBC Singapore

發行日期: 2013/6/5

擔保: N 產業別: 金融業

票面利率: 2.25%

發行額: 500 mn

其他附註:

幣別: CNH

到期日: 2015/6/5

信用評等:

Moody's Aa2

S&P --

Fitch --

TRC --

發行公司: Standard Chartered PLC

發行日期: 2013/5/31

擔保: N 產業別: 金融業

票面利率: 2.625%

發行額: 1 bn

其他附註:

幣別: CNH

到期日: 2016/5/31

信用評等:

Moody's A2

S&P A+

Fitch AA-

TRC --

公司簡介

香港上海匯豐銀行有限公司 (The Hongkong and Shanghai Banking Corporation Limited, 簡稱HSBC和匯豐) 為匯豐控股有限公司的全資附屬公司, 屬於匯豐集團的創始成員以及在亞太地區的旗艦, 也是香港最大的註冊銀行, 以及香港三大發鈔銀行之一 (其他兩個是中國銀行 (香港) 和渣打銀行)。

公司簡介

渣打銀行總部位在英國倫敦的。由兩家英國海外銀行合併而成, 分別是英屬南非標準銀行與印度新金山中國匯理銀行, 在維多利亞女王的特許 (即「渣打 [Chartered]」這個字的英文原義) 下於1853年建立, 它的業務遍及許多國家, 尤其是在亞洲和非洲, 截至2009年12月31日總資產高達4366.5億美元, 第一級資本比率及總資本比率分別為11.5%及16.5%。

發行公司: 中國信託銀行

發行日期: 2013/3/12

擔保: 無 產業別: 金融保險業

票面利率: 2.90%

發行額: 1bn

其他附註: 寶島債

幣別: RMB

到期日: 2015/3/12

信用評等:

Moody's --

S&P --

Fitch --

TRC AA+(twn)

發行公司: 台灣大哥大

發行日期: TBD

擔保: 無 產業別: 通信網路業

票面利率: 1.29%

發行額: 5.8bn

其他附註: 第四次

幣別: TWD

到期日: TBD

信用評等:

Moody's --

S&P --

Fitch --

TRC twAA

公司簡介

台塑石化為國內最大的煉油廠及輕油裂解廠, 煉油部門為公司主要的營收與獲利來源, 而氣電共生廠為該公司穩定的現金來源。主要廠房坐落於麥寮(台灣), 鄰近其他台塑集團成員, 有助於節省並強化整個集團的生產效率。

公司簡介

台灣大為台灣三大行動電信業者之一, 公司亦經營有線電視及固網業務, 行動電話用戶數僅次於中華電信用戶並與遠傳電信相當。台灣大目前包括個人用戶專業、企業用戶事業與家計用戶事業及富邦媒體科技。

新台幣產品諮詢專線:

+886-2-23828219

外幣產品諮詢專線:

+852-25868362

外幣產品免付費專線:

0080-185-6674(Taiwan)

免責聲明

本文為永豐金證券之每日債券評論。其所涵蓋之信息並非為特定投資之推薦。數據來源彭博社(Bloomberg)。永豐金證券假設數據資料皆公開並可信任之，評論為永豐金證券之觀點。本文內容僅供參考之用，並不構成與永豐金證券，或其相關機構進行任何證券或產品之交易合約。本文內容並非未經許可的法律權限內的提議或邀請，或者對瀏覽之投資人的提議或邀請。

本文的數據與觀點反映目前市場的現況以及我們至今的判斷。鑒於市場變化，我們在未經全面確認的情況下，依賴所假設公開來源的信息為準確且完整。我們的觀點及其基礎假設可能在未與事先通知的情況下而發生變化。證券資產價格變化可以用於說明的作用但並不代表真實的回報。

一些信息可能包括預期看法與新聞整理。我們的評論是基於不同的風險、不確定因素及假設，實發事件或結果或市場所實現的表現可能與預述的情況有不同。

投資涉及風險，包括本金損失的可能性。過去的表现與歷史數字並不一定代表未來的表現。本文內容不得造成任何投資建議或推薦，並且並非為針對特定的目標、市場狀況或某人的個別需要而準備。投資者應自行研究全部相關資料。

過往表現並不代表未來業績。無任何示範或保證可以展示個別策略的效能或可能獲得的實際回報。

全球據點

Hong Kong

SinoPac Securities (Asia) Ltd.
21st Floor, One Peking
1 Peking Road,
Tsim Sha Tsui, Kowloon, Hong Kong
Tel: +852- 2586-8340
Toll Free : 0080-185-6674(Taiwan)
Fax: +852-2586-8300

Shanghai

SinoPac Securities (Asia) Limited
Suite 2405, Hua Xia Bank Tower,
256 South Pudong Road, Shanghai
People's Republic of China
Tel: +86-21-6886-5358
Fax: +86-21-6886-5969

London

SinoPac Securities (Europe) Ltd.
5th Floor · Habib House
42 Moorgate
London EC2R 6EL
United Kingdom,
Registered in England and Wales No. 3766464
Tel: +44-20-7614-9999
Fax: +44-20-7614-9979

Taipei

SinoPac Securities Corporation
17F · 2 Chung Ching S. Road · Sec 1
Taipei 100 ·
Taiwan
Tel: +886-2-2382-8219/2312-3866
Fax: +886-2-2382-3464

彭博頁面

SinoPac Securities Corp
www.taiwanresearch.com
Bloomberg page: SIAL